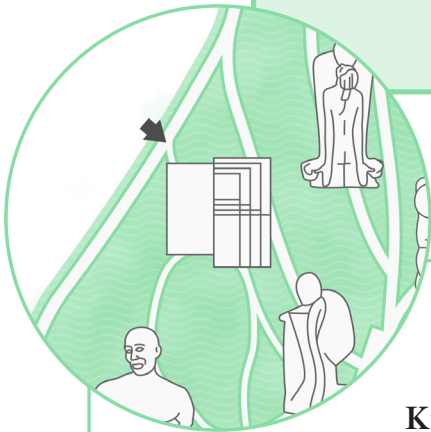
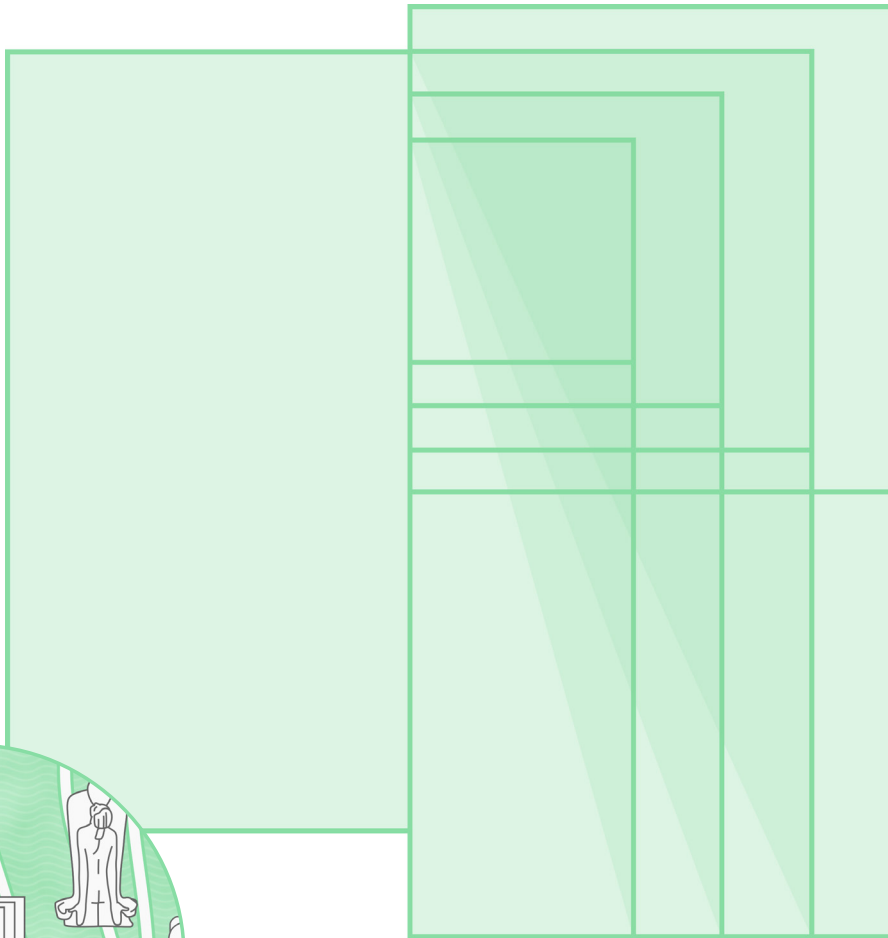


Dedal

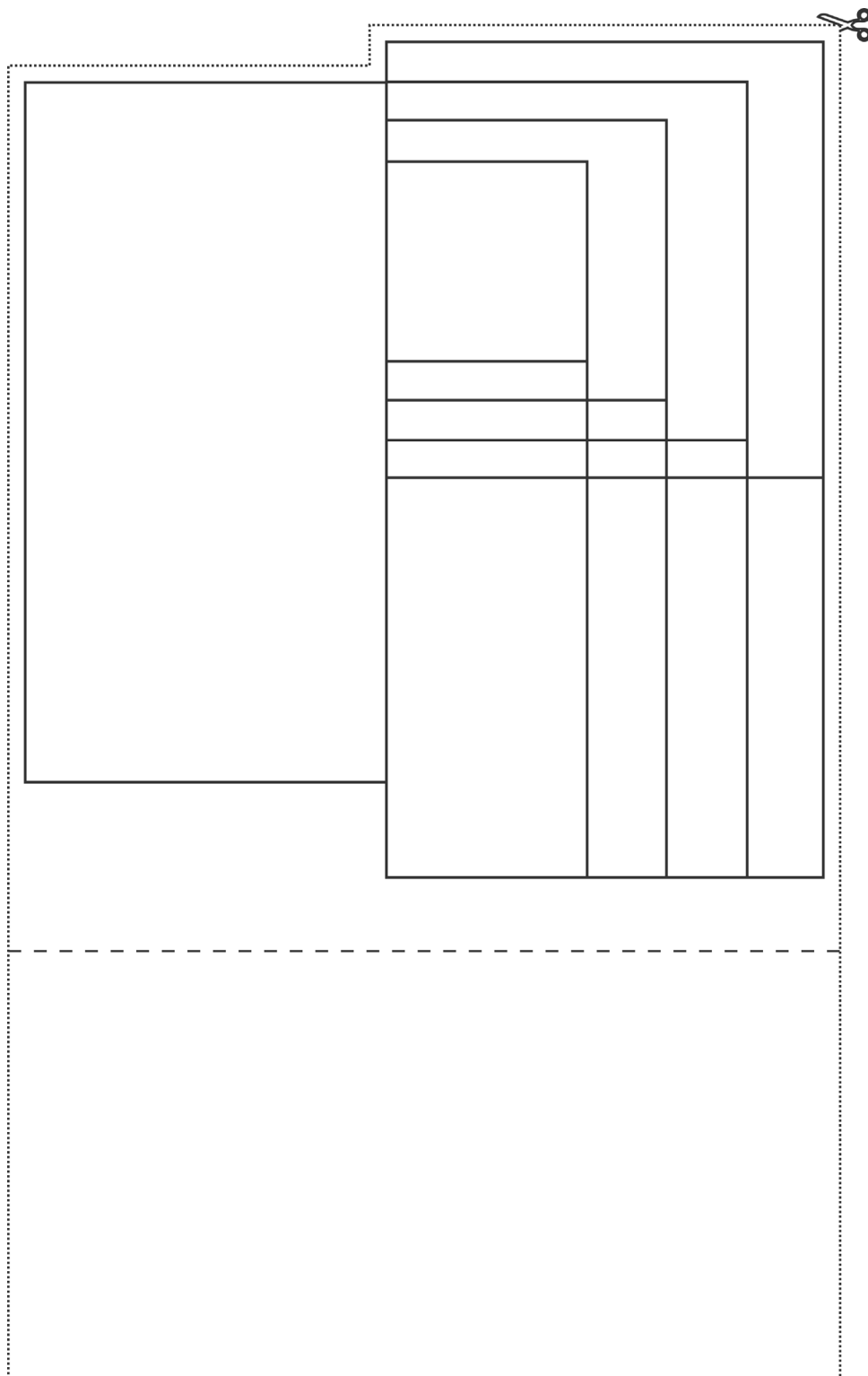


Krystyna
Schwarzer-Litwornia
(ur. 1952)
Dedal, 2003
szkło hartowane
laminowane

Jedną z pierwszych rzeźb widocznych już od głównej bramy prowadzącej do Parku Rzeźby w Królikarni jest **instalacja Krystyny Schwarzer-Litwornia (ur.1952) „Dedal”**. Praca składa się z kilkunastu podwójnych szklanych tafli, które tworzą rodzaj ekranów, a ich barwa zmienia się w zależności od pozycji widza, a także pogody i pory dnia. Tytuł pracy nawiązuje do znanego z mitologii greckiej rzemieślnika, wynalazcy i architekta, któremu zlecono stworzenie labiryntu w pałacu w Knossos na Krecie. Czy pamiętasz ten mit? Dla kogo Dedal zbudował ów słynny labirynt? Labirynt stał się bardzo popularnym motywem w kulturze – sztuce i literaturze, był też chętnie wykorzystywany w architekturze i projektowaniu ogrodów i parków, przez co rzeźba artystki zdaje się jeszcze lepiej komponować z otoczeniem parkowym. Labirynt jest też częstym motywem łamigłówek.

ZADANIE I.

Wytnij rysunek przedstawiający „Dedala” i zegnij wzdłuż przerywanej linii.



ZADANIE 2.

Spróbuj znaleźć drogę
wyjścia z labiryntu!

